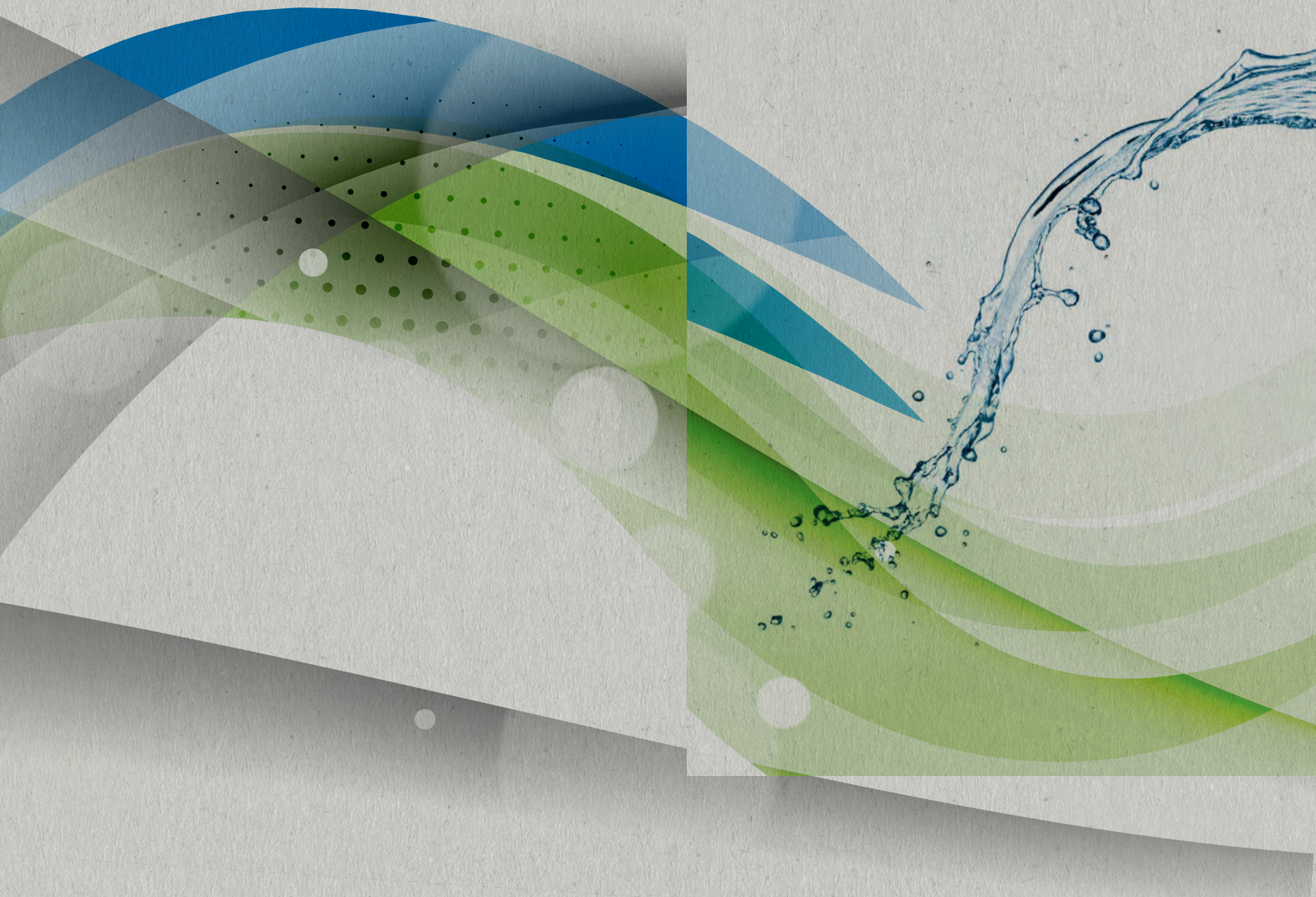


2020

DIANFLEX®

...simili a nessuno.

NOVITÀ
NOVITÀ






ultimi arrivi 2020

codice 440-103-..

TUBO ISOLANTE K FLEX ST FRIGO

440-103	TUBO ISOLANTE K FLEX ST FRIGO					
	Subcode	Misura/Colore	Conf.	Imb.	Euro	NewSubCode
	06010	6-10	46		40,50	
	06012	6-12	40		40,50	
	06015	6-15	38		40,50	
	06018	6-18	30		40,50	
	06022	6-22	23		40,50	
	06028	6-28	20		40,50	
	09010	9-10	34		40,50	
	09012	9-12	31		40,50	
	09015	9-15	27		40,50	
	09018	9-18	23		40,50	
	09022	9-22	19		40,50	
	09028	9-28	14		40,50	
	13010	13-10	23		40,50	
	13012	13-12	18		40,50	
	13015	13-15	17		40,50	
	13018	13-18	15		40,50	
	13022	13-22	14		40,50	
	13028	13-28	10		40,50	

Isolante elastomerico per gli specialisti del freddo. Confezione pratica. Facile da applicare. Ideale per applicazioni O.E.M. Limiti d'impiego: da -40 °C a +110°C. Norme di riferimento EN 14706 - EN 14707.



DATI TECNICI



K-FLEX® ST FRIGO ▶ DATI TECNICI		
▼ Proprietà ▼	▼ Valore ▼	Norme di riferimento ▼
Limiti d'impiego	Da -40 °C a +110 °C	EN 14706 EN 14707
Conducibilità termica λ W/(m•K)	Spessori \leq 25mm -20 °C = 0,031 0 °C = 0,033 +20 °C = 0,035 +40 °C = 0,037	EN 13787 EN ISO 8497
Prevenzione della corrosione	pH neutro (7 \pm 0,5)	EN 13468
Permeabilità μ	\geq 10000	EN 12086
Reazione al fuoco	Euroclasse B _L -s3, d0	EN 13501-1
Dati ecologici	Senza CFC e HCFC	

K-FLEX® si riserva la possibilità di variare dati e requisiti tecnici senza alcun preavviso.

LA SOLUZIONE RAZIONALE E CONVENIENTE PER IL FREDDO

Isolante elastomerico K-FLEX® ST FRIGO

